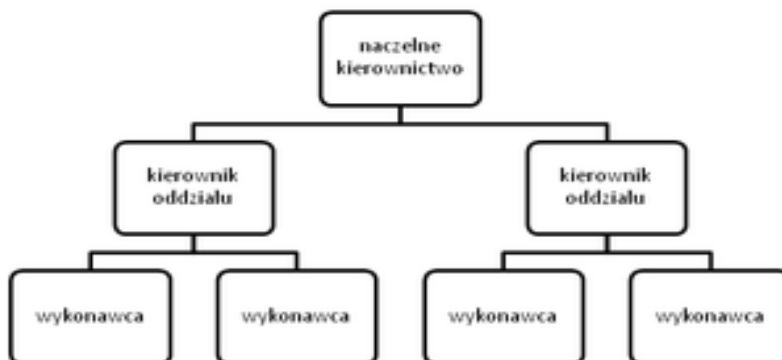


temat: Struktury organizacyjne przedsiębiorstwa – 2 godz.

Struktura organizacyjna – to układ stanowisk i składających się z nich komórek organizacyjnych wewnątrz organizacji (przedsiębiorstwa). Może ona dotyczyć organizacji kilku różnych wewnętrznych komórek, które pracują wspólnie a nawet komórek zewnętrznych, które mają własną organizację, jednak zorganizowały współpracę poszczególnych swoich części.

Typy struktur organizacyjnych

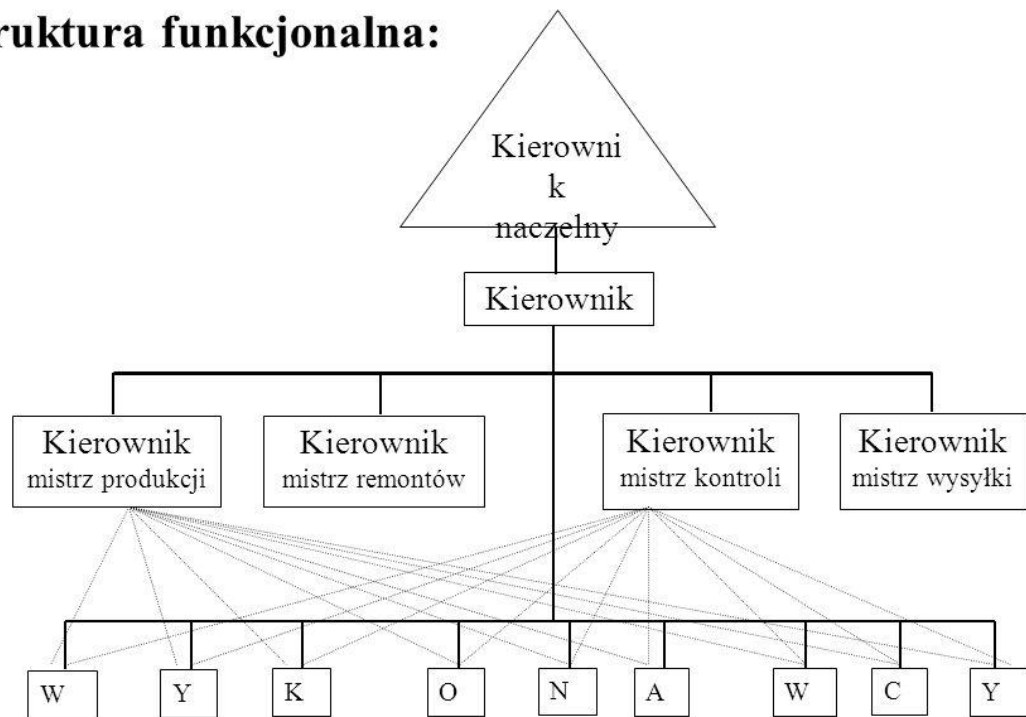
- ✓ **struktura liniowa** (prosta) - zakłada, że każdy pracownik ma jednego przełożonego, który wydaje mu polecenia, dzięki czemu każdy pracownik wie, za co jest odpowiedzialny; struktura ta jest charakterystyczna dla małych przedsiębiorstw,



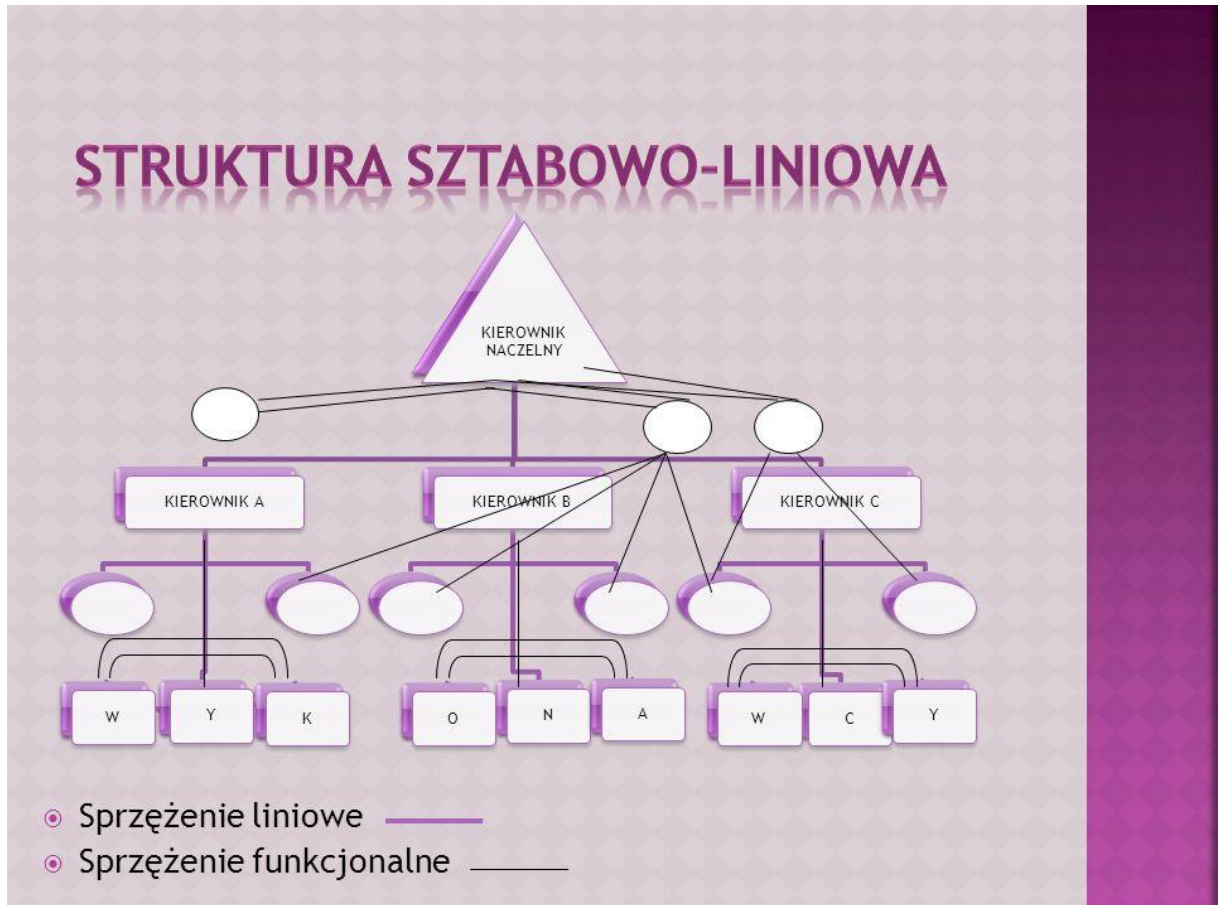
- ✓ **struktura sztabowa** - łączy elementy struktury liniowej i funkcjonalnej; każdy pracownik otrzymuje polecenia tylko od jednego przełożonego, a dodatkowo zarządzający mają do dyspozycji sztaby, które pełnią funkcje doradcze;

- ✓ **struktura funkcjonalna** – występują w niej tzw. działy funkcjonalne, które są kierowane przez specjalistów; pracownik podlega więcej niż jednemu kierownikowi i w przypadku problemów przy wykonywaniu zadań może zwrócić się do odpowiedniego specjalisty; powoduje to jednak problem w komunikacji i określeniu odpowiedzialności,

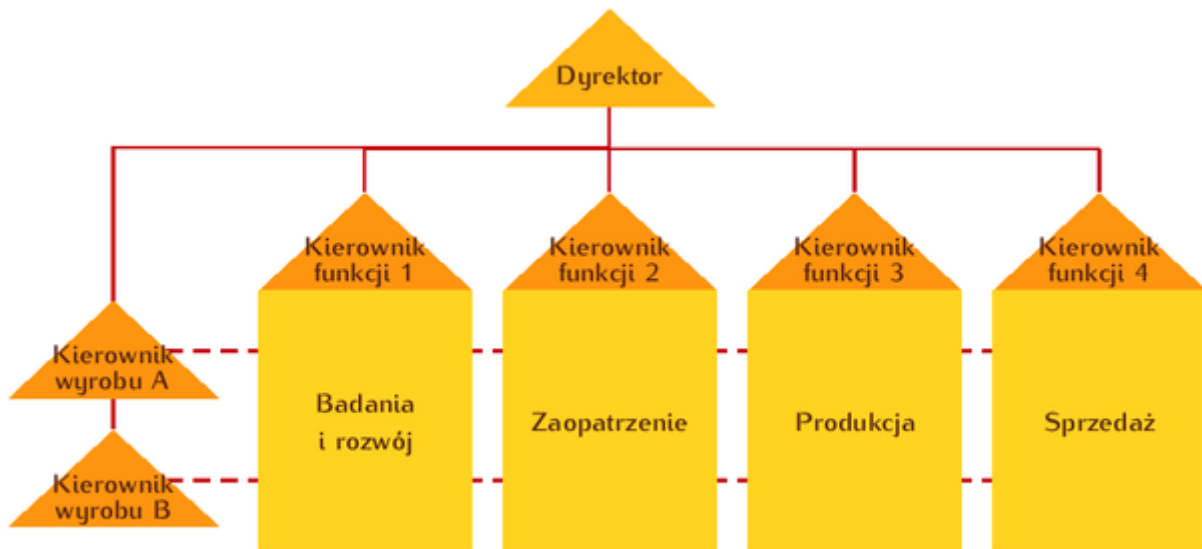
Struktura funkcjonalna:



- ✓ **struktura sztabowo – liniowa** - wprowadzono w niej sztab, który ma wyręczać kierownika w niektórych zadaniach; decyzje ostatecznie podejmuje kierownik, ale otrzymuje on gotowe propozycje niektórych decyzji, przygotowane przez specjalistów (sztab), które ma tylko zatwierdzić,



- ✓ **struktura macierzowa** – w strukturze tej komórki organizacyjne będące najczęściej doraźnymi zespołami roboczymi ułożone są w macierzy,



- ✓ **struktura dywizjonalna**

Struktura dywizjonalna:

